

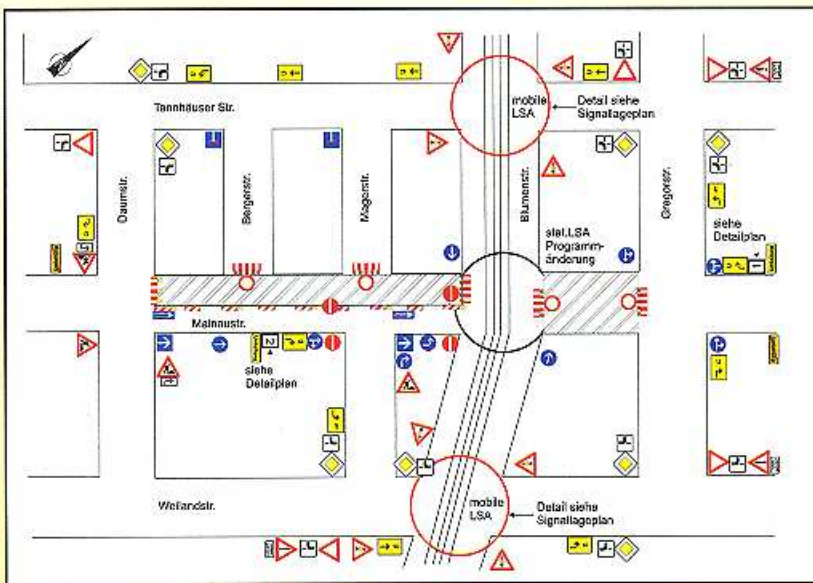


## ***Beratung, Planung, Vermietung Montage, Wartung und Verkauf***

- ▶ Planung von Verkehrssicherungs- und Verkehrslenkungsmaßnahmen einschließlich Erstellung der Verkehrszeichenpläne mittels Computer
- ▶ Sicherung von Straßenbaustellen, Einrichten von Umleitungen
- ▶ Verkehrszeichen, Aufstellvorrichtungen und Großbeschilderung
- ▶ Absperr- und Leiteinrichtungen aller Art sowie transportable Stahlschutzwände
- ▶ Fahrbahnmarkierungen mit Farbe, Folie sowie thermoplastischer Dauermarkierung PREMARK - auch Selbstverlegung
- ▶ Sicherung von Baumaßnahmen durch Absperrgitter oder 2 m hohen verzinktem Mobilzaun
- ▶ Signalanlagen, funkgesteuert oder verkabelt, für Baustellen-Richtungswechselverkehr, Fußgängerüberwege, Verkehrsknoten usw.



## Planung



einschließlich Genehmigungsverfahren

## Verkehrsführung



## Verkehrssicherung rund um die Uhr auf Strassen und Autobahnen

### Signalisierung

Signalanlagen funkgesteuert oder verkabelt für Baustellen-Richtungswechselverkehr, Fußgängerüberwege, Straßenbahn sowie Verkehrsknoten einschließlich Erstellung der Signalzeitenpläne





Sicherung von Fußgängern zur Baustelle und zum Kraftverkehr



Automatische Straßenbahnschranke



Verschwenkung des Kfz-Verkehrs auf die Gegenfahrbahn mit Richtungswechselverkehr



# Markierungen

mit Farbe, retroreflektierender Folie oder Thermoplastik



Geht nicht gibt's nicht

**B.A.S.**

Baustellen- und Werbeschilder	Fahrbahnmarkierungen
Bau- und Absperrgitter	Verkehrsanalysen
Absperr-Service	Stadtmöblierung
Leitsysteme	Signalanlagen
Baugeräte	Zaunsysteme
Projektierung	Zutrittssysteme
Verkehrszeichenpläne	Warmmarkierungen
Verkehrsrechtliche Anordnungen	Verkehrszeichen/-einrichtungen

## B.A.S. Verkehrstechnik GmbH

Für Anfragen steht Ihnen unser freundliches B.A.S. Team jederzeit gern zur Verfügung

[www.bas-verkehr.de](http://www.bas-verkehr.de)

**30966 Hemmingen/ Hannover**  
Hoher Holzweg 17  
Tel.: 05101 - 92 81 - 0  
Fax: 05101 - 92 81 - 80

**04129 Leipzig**  
Berliner Straße 79  
Tel.: 0341 - 59 68 - 0  
Fax: 0341 - 59 68 - 210

**01159 Dresden**  
Fabrikstraße 54  
Tel.: 0351 - 4 22 70 - 0  
Fax: 0351 - 4 22 70 - 80

**28239 Bremen**  
Tillmannstr. 27  
Tel.: 0421 - 87 19 19  
Fax: 0421 - 87 19 180

**04600 Altenburg**  
Leipziger Straße 31  
Tel.: 03447 - 38 38 - 0  
Fax: 03447 - 38 38 - 28

**47053 Duisburg**  
Paul- Esch- Straße 55  
Tel.: 0203 - 6 09 92 - 0  
Fax: 0203 - 6 09 92 - 80

**44309 Dortmund**  
Oesterstraße 119  
Tel.: 0231 - 92 53 93 - 0  
Fax: 0231 - 92 53 93 - 9

**40005 Düsseldorf**  
Postfach 10 14 32  
Tel.: 0211 - 90 83 044  
Fax: 0211 - 90 83 046

**24537 Neumünster**  
Haberstraße 34  
Tel.: 04321 - 90 59 90  
Fax: 04321 - 90 59 99

**04860 Torgau**  
Welsauer Weg 6  
Tel.: 03421 - 70 73 73  
Fax: 03421 - 70 73 75